

# DRAGON系列冲击器 DRAGON series impact device

“龙乘万里开元纪，穿山入地数第一”，若想达到您所希望的——用较少的投资、较高的效率完成承建的工程，DRAGON系列潜孔冲击器将成为您的首选钻孔设备。

DRAGON系列潜孔冲击器是我公司最新研制的无阀高压冲击器，其卓越的性能及可靠的质量在矿山应用中得到了广泛的验证和好评。

该系列冲击器具有以下特点：

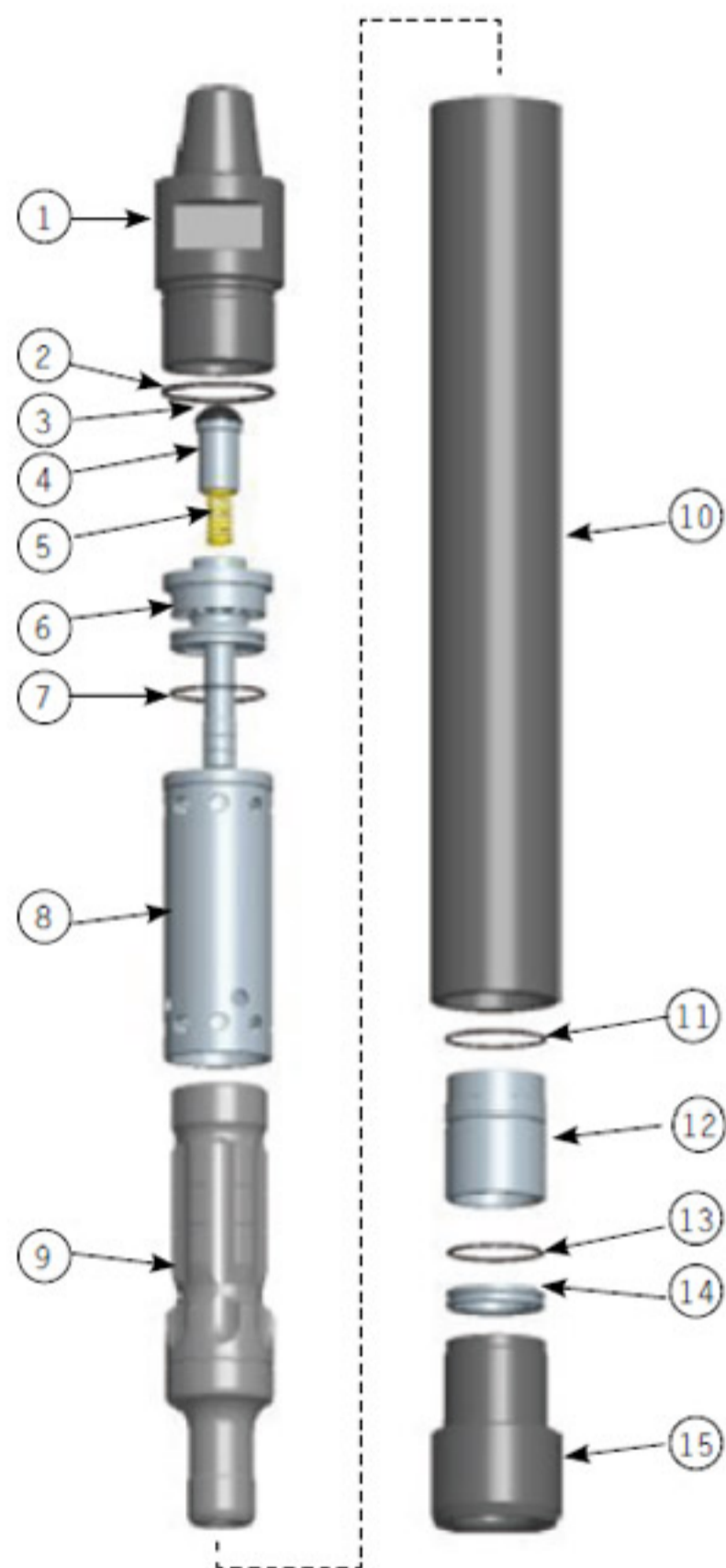
- >穿孔效率高，提高了生产效率
- >耗风量低、省油，节约钻孔成本
- >外套管特殊的表面硬化工艺，提高了耐磨性及使用寿命
- >活塞采用特殊的热处理及喷丸强化工艺，避免活塞早期失效
- >特殊工艺的气缸设计保证了冲击器使用后期的穿孔效率
- >采用无阀配气结构，操作维护简单，维护费用低
- >钎头采用无钎尾管结构，避免因钎尾管损毁频繁更换钻头的麻烦

DRAGON系列潜孔冲击器可广泛应用于露天开采、水文钻井、油气田开采、建筑、地质勘探等行业，成为钻凿行业理想的穿孔设备。



# DRAGON4 冲击器

## DRAGON4 冲击器—90017220 DRAGON4 HAMMER—90017220



零件名称 Product name	零件号 Product No.	数量 Qty
1 后接头 Backhead	90017224	1
2 O型圈 O ring	90017225	1
3 顶头 Check valve Cap	90017226	1
4 逆止阀 Check valve	90017227	1
5 弹簧 Spring	90017228	1
6 配气座 Distributor	90017229	1
7 O型圈 O ring	90017230	1
8 气缸 Cylinder	90017231	1
9 活塞 Piston	90017232	1
10 外套管 Casing	90017233	1
11 O型圈 Oring	90017234	1
12 导向套 Bearing	90017235	1
13 O型圈 Oring	90017236	1
14 保持环 Bit retain ring	90017237	1
15 前接头 Chuck	90017238	1

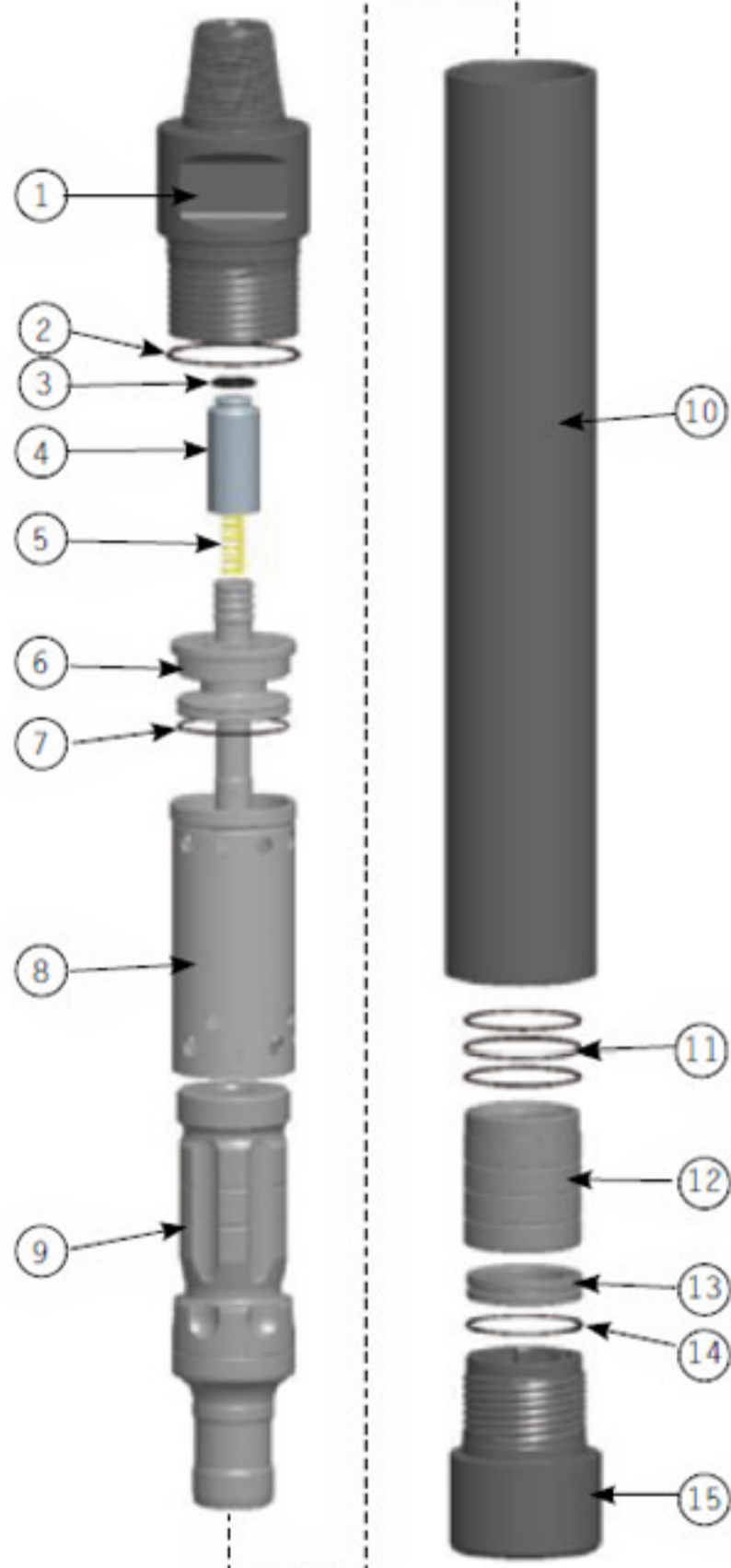
### 冲击器参数 Hammer Specification

后接头连接形式 Backhead connection	2-3/8 API reg pin	冲击器长度 mm Length W/O bit	907.3	推荐转速 rpm Rotation Speed	40-60
扳子口厚度 mm Wrench flat mm		75		冲击器重量 kg Weight W/O bit	
冲击器直径 mm Hammer OD mm	100	钻头柄部形式 Bit Shank	DHD340	耗风量 Air consumption	
活塞重量 kg Piston Weight kg		8.5		钻头尺寸范围 mm Bit Size	110-130
				24 bar	15m <sup>3</sup> /min

备注：冲击器长度为后接头肩部到前接头端面距离，不含API螺纹。

# DRAGON 5 冲击器

## DRAGON 5 冲击器-90017221 DRAGON 5 Hammer-90017221



零件名称 Product name	零件号 Product No.	数量 Qty
1 后接头 Backhead	90017239	1
2 O 型圈 O ring	90017241	1
3 O 型圈 O ring	90017242	1
4 逆止阀 Check valve	90017243	1
5 弹簧 Spring	90017244	1
6 配气座 Distributor	90017245	1
7 O 型圈 O ring	90017246	1
8 气缸 Cylinder	90017247	1
9 活塞 Piston	90017248	1
10 外套管 Casing	90017249	1
11 O 型圈 Oring	90017250	3
12 导向套 Bearing	90017251	1
13 O 型圈 Oring	90017252	1
14 保持环 Bit retain ring	90017253	1
15 前接头 Chuck	90017254	1

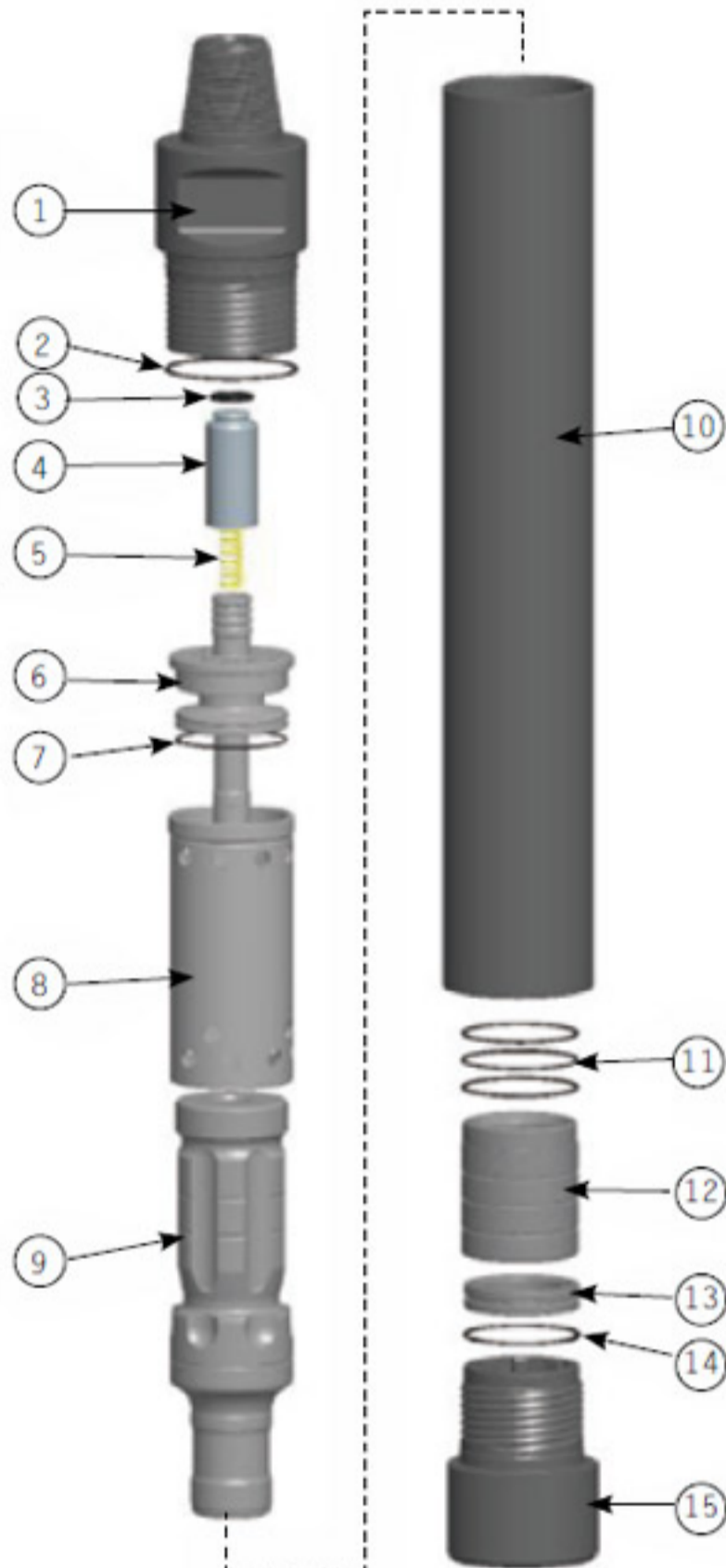
### 冲击器参数 Hammer Specification

后接头连接形式 Backhead connection	3-1/2 API Reg pin	冲击器长度 mm Length W/O bit	955.3	推荐转速 RPM Rotation Speed	40-60
扳子口厚度 mm Wrench flat mm		75mm		冲击器重量 kg Weight W/O bit	
冲击器直径 mm Hammer OD	127mm	钻头柄部形式 Bit Shank	DHD350	耗风量 Air consumption	
活塞重量 kg Piston Weight		15kg		钻头尺寸范围 mm Bit Size	140-152
				18 bar	14 M <sup>3</sup> /min
				24 bar	19 M <sup>3</sup> /min

备注：冲击器长度为后接头肩部到前接头端面距离，不含API螺纹。

# DRAGON 5-OPTA 冲击器

## DRAGON 5-OPTA 冲击器-90017255 DRAGON 5-OPTA Hammer-90017255



零件名称 Product name	零件号 Product No.	数量 Qty
1 后接头 Backhead	90017240	1
2 O 型圈 O ring	90017241	1
3 O 型圈 O ring	90017242	1
4 逆止阀 Check valve	90017243	1
5 弹簧 Spring	90017244	1
6 配气座 Distributor	90017245	1
7 O 型圈 O ring	90017246	1
8 气缸 Cylinder	90017247	1
9 活塞 Piston	90017248	1
10 外套管 Casing	90017249	1
11 O 型圈 Oring	90017250	3
12 导向套 Bearing	90017251	1
13 O 型圈 Oring	90017252	1
14 保持环 Bit retain ring	90017253	1
15 前接头 Chuck	90017254	1

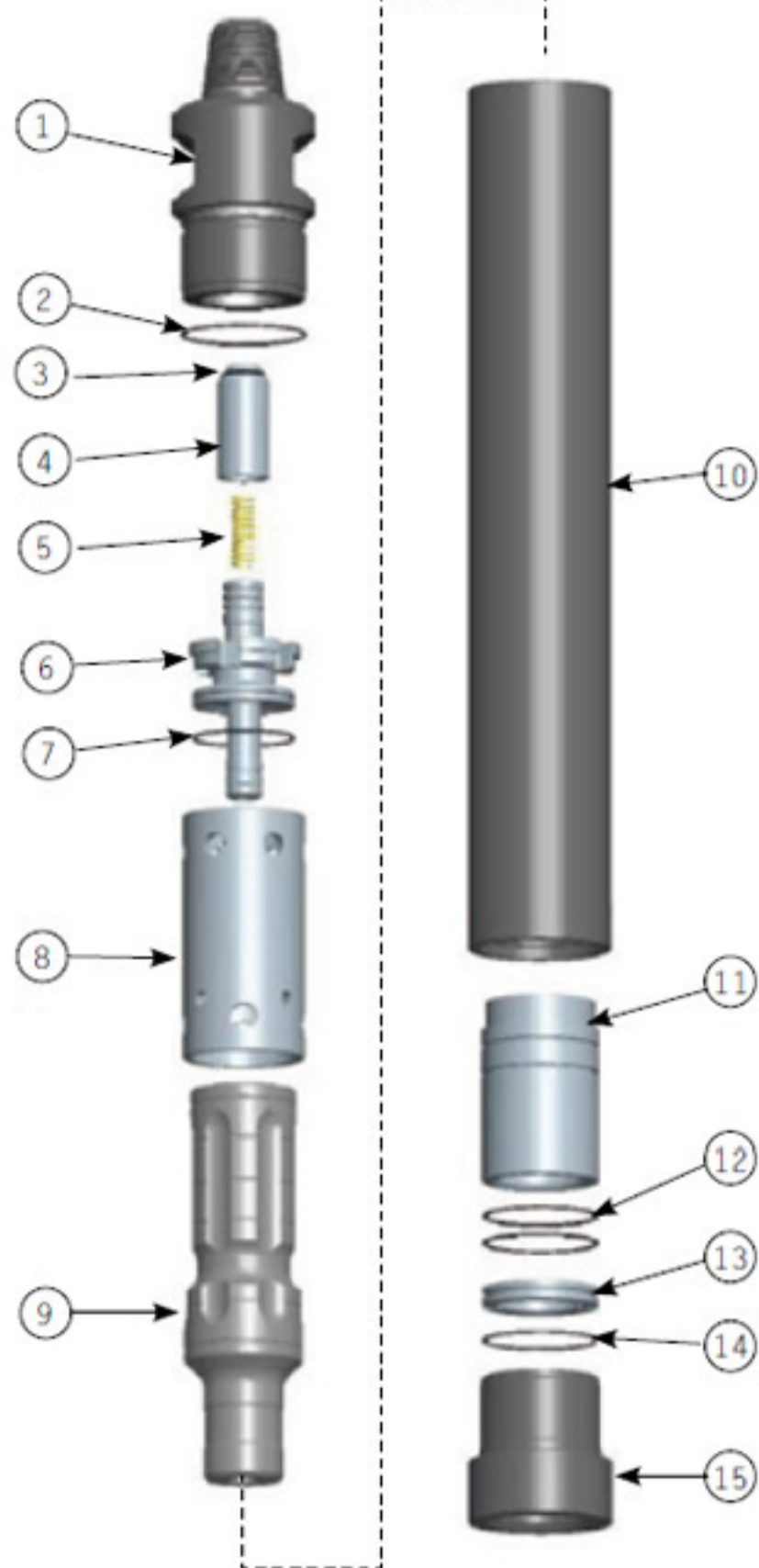
### 冲击器参数 Hammer Specification

后接头连接形式 Backhead connection	2-3/8 API Reg pin	冲击器长度 mm Length W/O bit	955.3	推荐转速 RPM Rotation Speed	40-60
扳子口厚度 mm Wrench flat mm		75mm		冲击器重量 kg Weight W/O bit	
冲击器直径 mm Hammer OD	127mm	钻头柄部形式 Bit Shank	DHD350	耗风量 Air consumption	
活塞重量 kg Piston Weight		15kg		钻头尺寸范围 mm Bit Size	140-152
				18 bar	14 M <sup>3</sup> /min
				24 bar	19 M <sup>3</sup> /min

备注：冲击器长度为后接头肩部到前接头端面距离，不含API螺纹。

# DRAGON 6 冲击器

## DRAGON 6 冲击器-90017222 DRAGON 6 Hammer-90017222



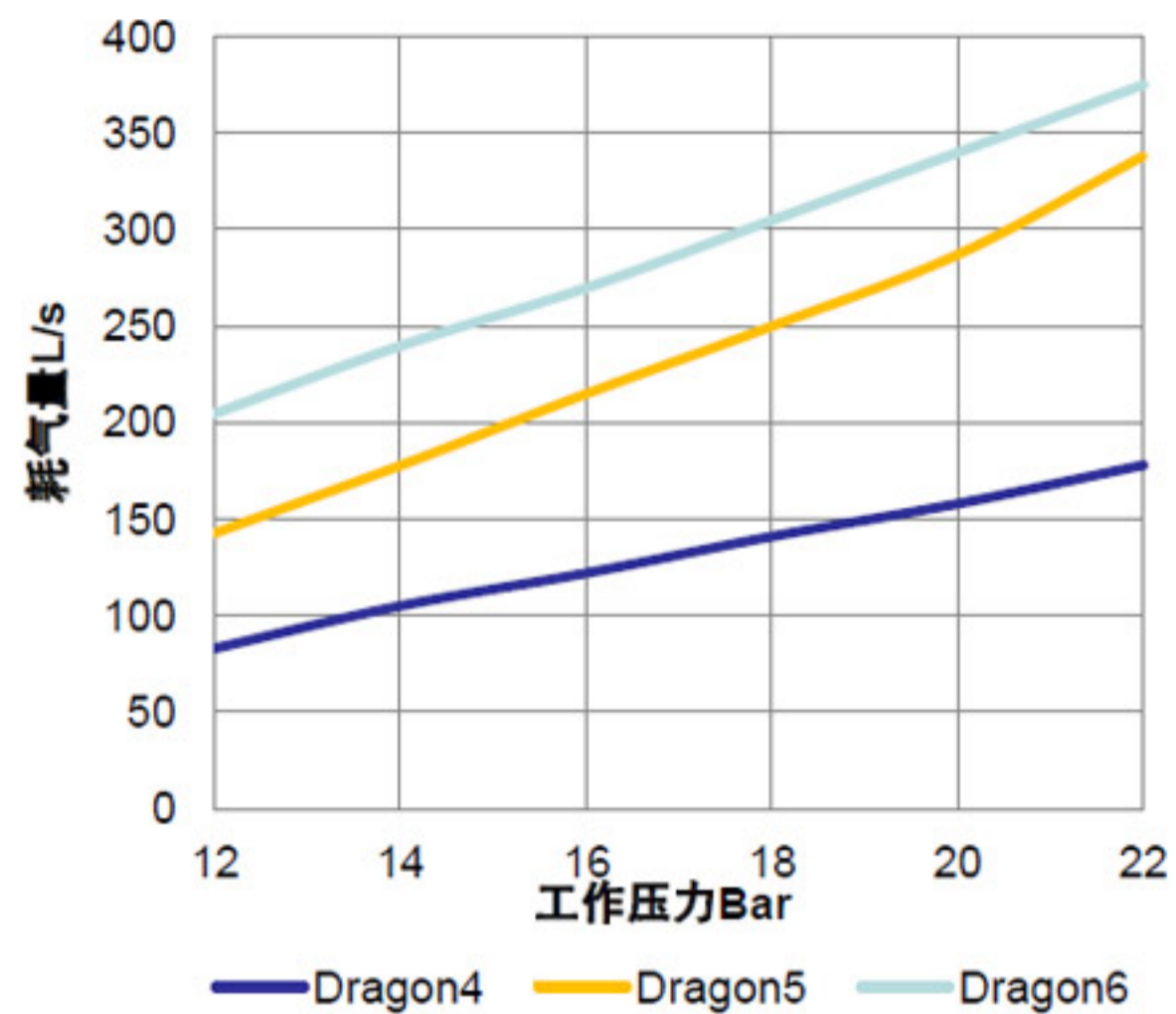
零件名称 Product name	零件号 Product No.	数量 Qty
1 后接头 Backhead	92060072	1
2 O型圈 O ring	92060080	1
3 O型圈 O ring	95962668	1
4 逆止阀 Check valve	92050515	1
5 弹簧 Spring	51600773	1
6 配气座 Distributor	92060075	1
7 O型圈 O ring	92060081	1
8 气缸 Cylinder	92060074	1
9 活塞 Piston	92060076	1
10 外套管 Casing	92060073	1
11 导向套 Bearing	92060077	1
12 O型圈 Oring	92060082	2
13 保持环 Bit retain ring	92060078	1
14 O型圈 Oring	92060082	1
15 前接头 Chuck	92060079	1

### 冲击器参数 Hammer Specification

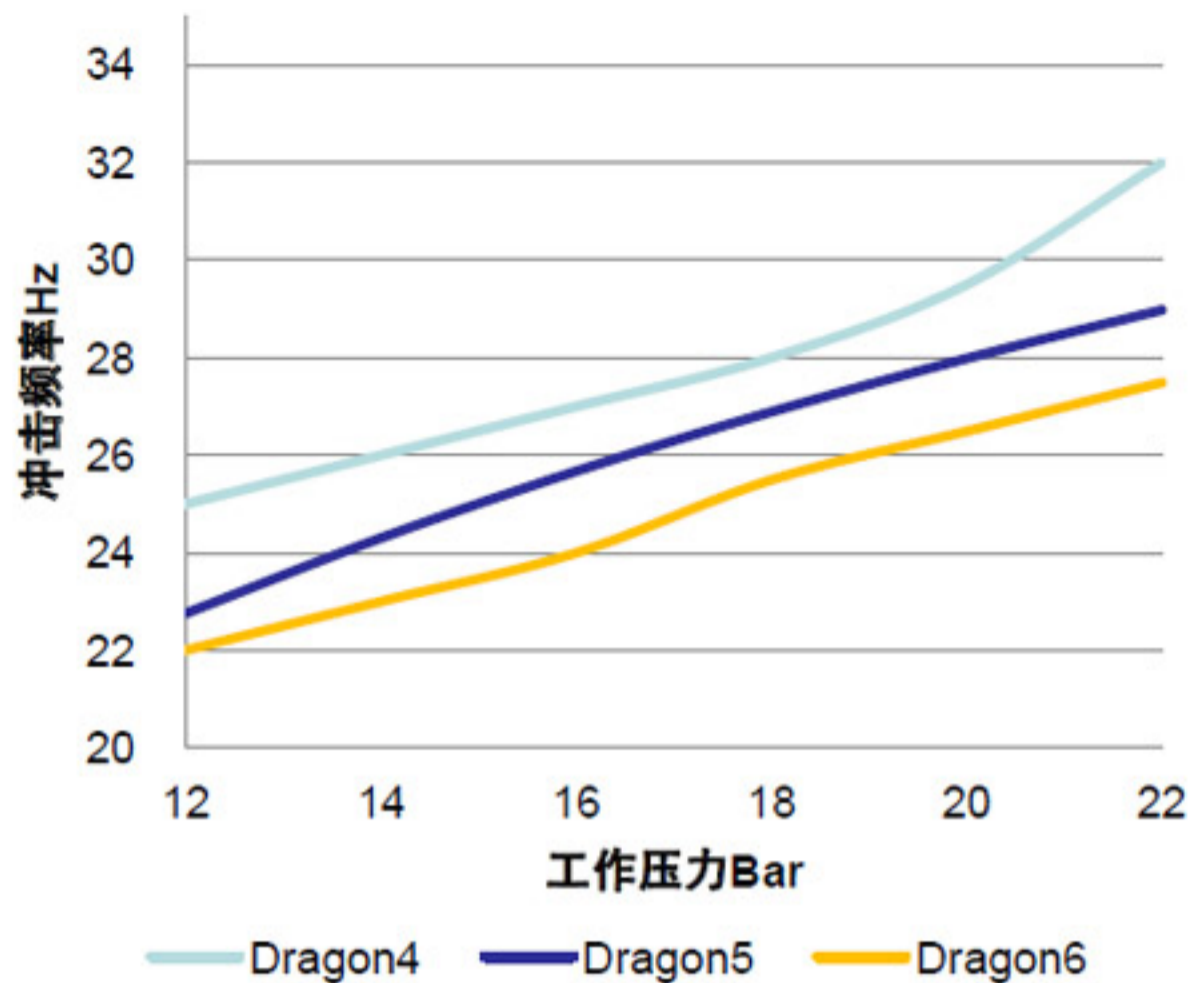
后接头连接形式 Backhead connection	3-1/2 API reg pin	冲击器长度 mm Length W/O bit	1143.1	推荐转速 rpm Rotation Speed	30-50
扳子口厚度 mm Wrench flat mm		冲击器重量 kg Weight W/O bit		105	
冲击器直径 mm Hammer OD mm	146	钻头柄部形式 Bit Shank	DHD360	耗风量 Air consumption	
活塞重量 kg Piston Weight kg		24		钻头尺寸范围 mm Bit Size	152-203
				18 bar	18 M <sup>3</sup> /min
				24 bar	26 M <sup>3</sup> /min

备注：冲击器长度为后接头肩部到前接头端面距离，不含API螺纹。

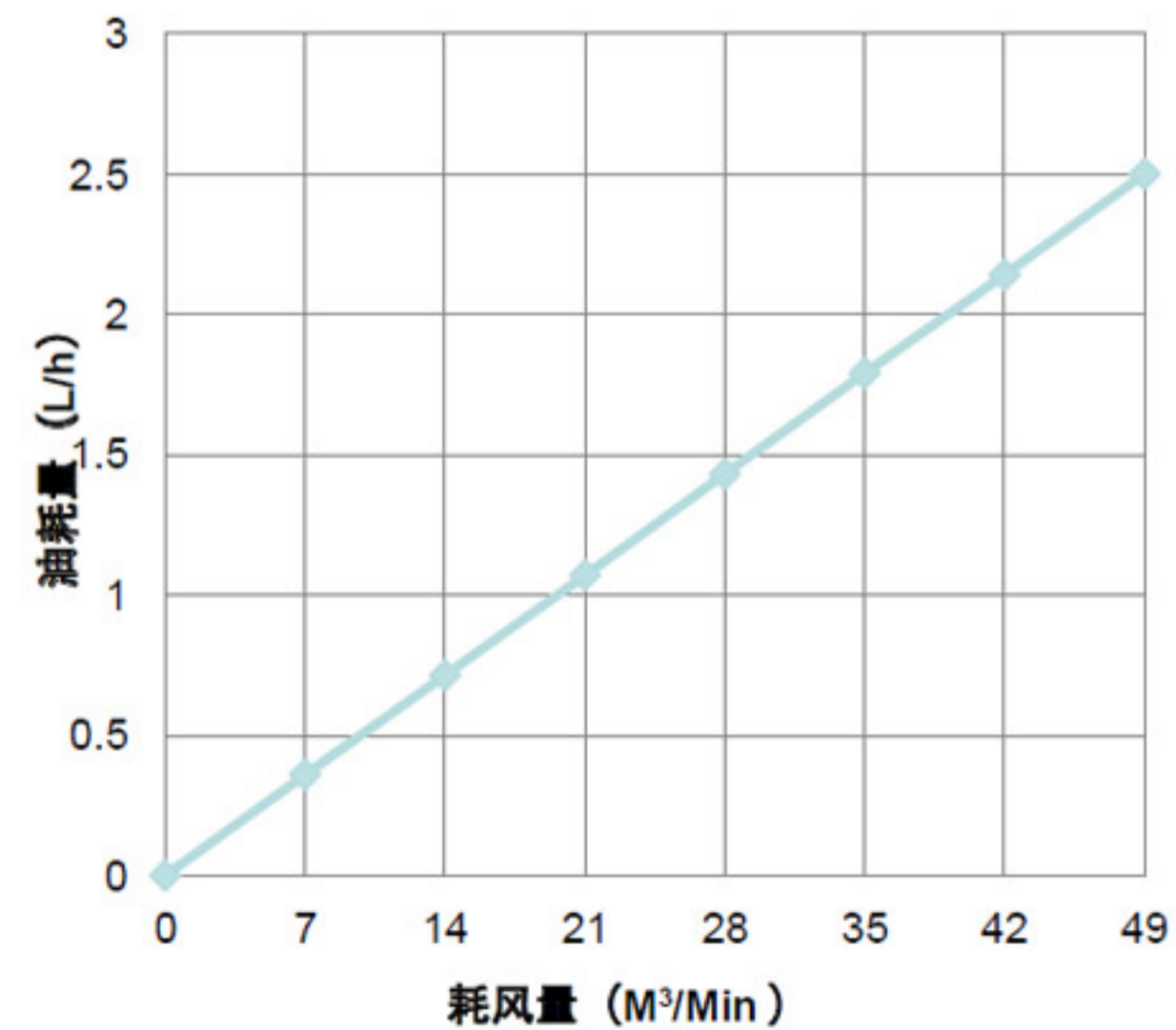
### 耗气量曲线



### 冲击频率曲线



### 润滑油用量图表



### 润滑油等级图表

