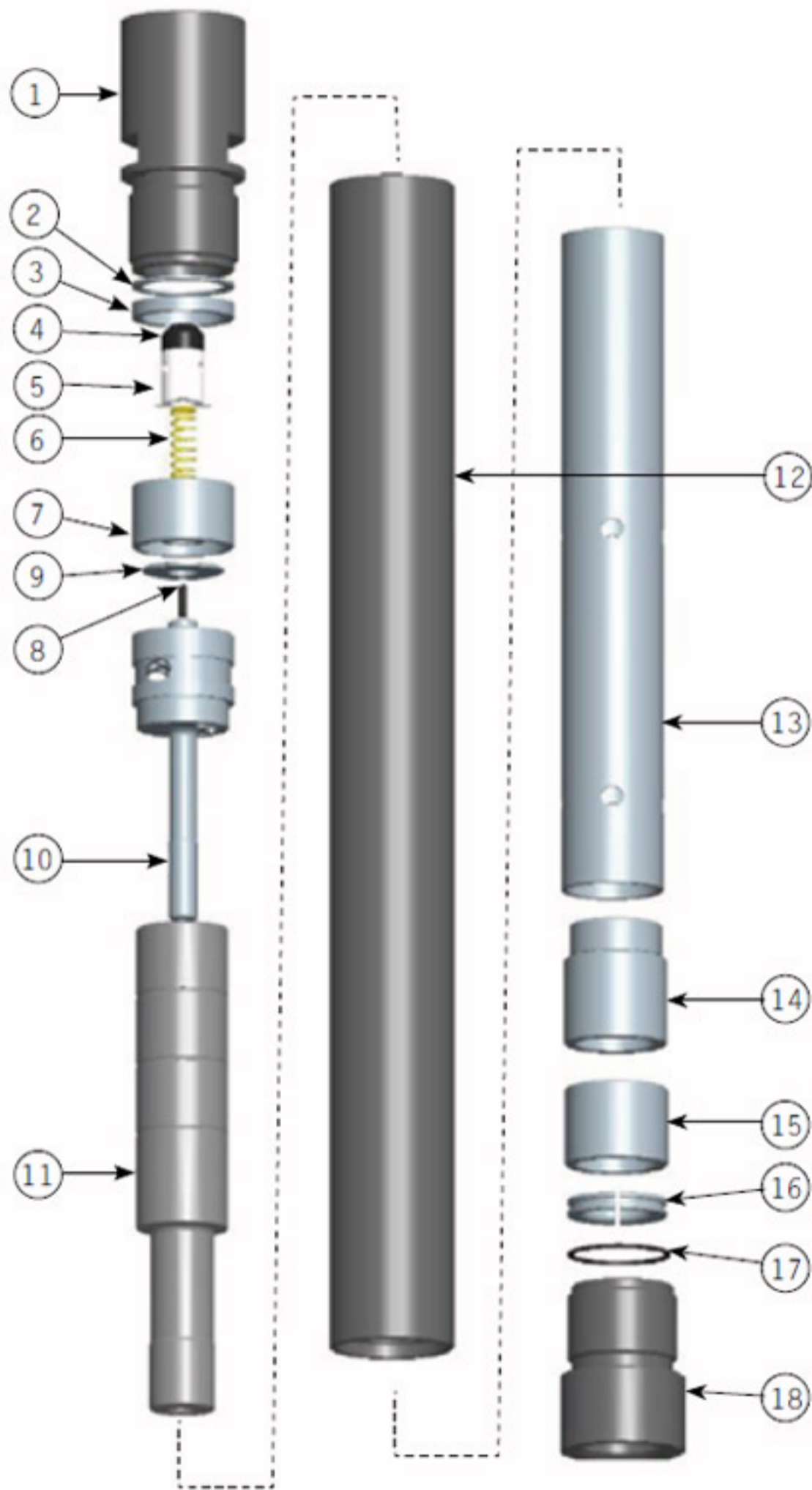


CIR70 冲击器

CIR70 冲击器-90017200 CIR70 Hammer-90017200



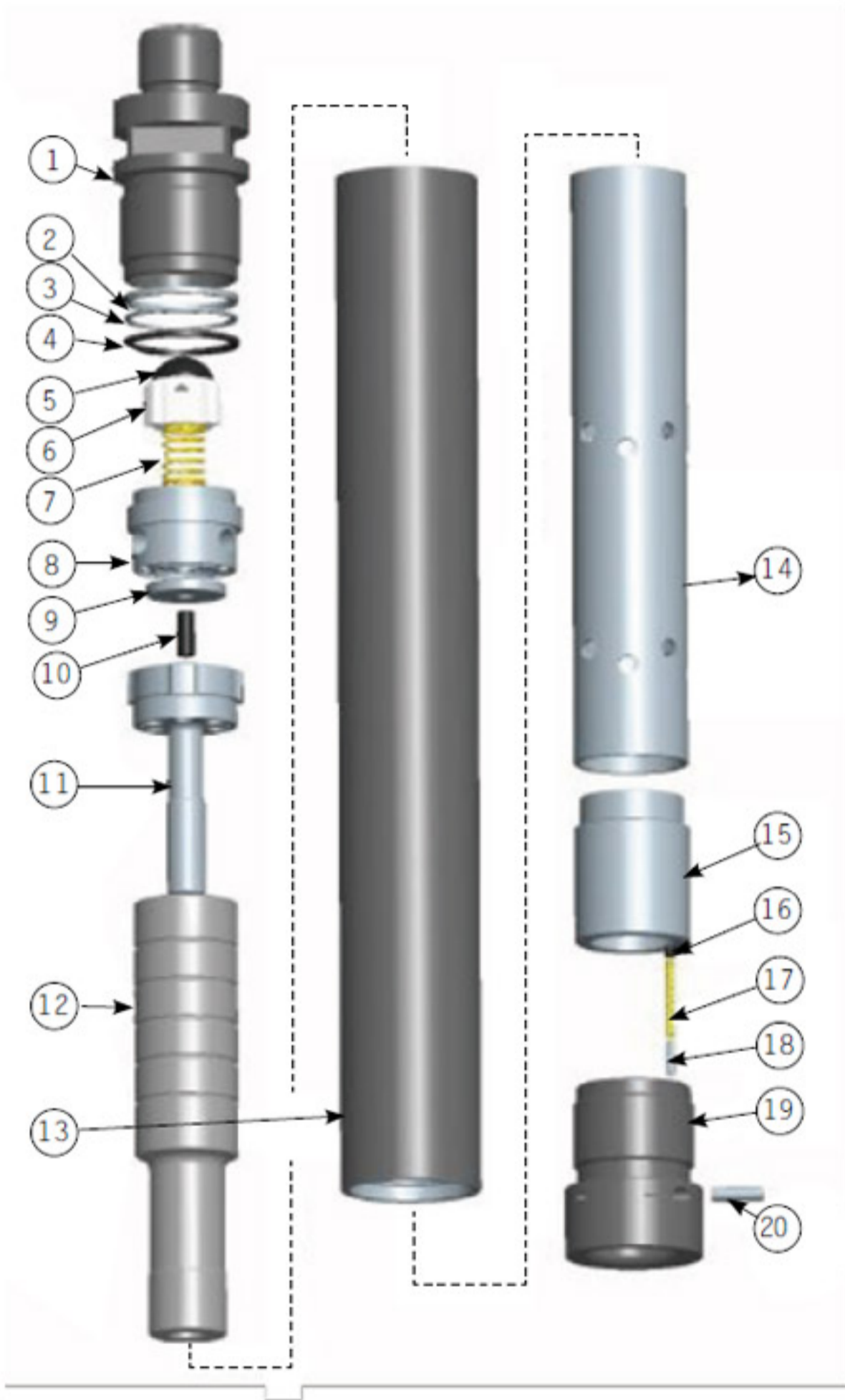
零件名称 Product name	零件号 Product No.	数量 Qty
1 后接头 Backhead	92050145	1
2 垫片 Spacer	92050170	1
3 胶圈 Ring	92050173	1
4 顶头 Check valve Cap	92050152	1
5 逆止阀 Check valve	92050213	1
6 弹簧 Spring	92050175	1
7 阀盖 Valve Cap	92050086	1
8 立销 Pin	92050146	1
9 阀 Valve	92050158	1
10 配气座 Distributor	92050121	1
11 活塞 Piston	92050067	1
12 外套管 Casing	92050155	1
13 气缸 Cylinder	92050102	1
14 导向套 Bearing	92050068	1
15 隔套 Spacer	92050087	1
16 保持环 Bit retain ring	92050220	1
17 O 型圈 Oring	92050236	1
18 前接头 Chuck	92050164	1

冲击器参数 Hammer Specification

后接头连接形式 Backhead connection	基面节径(内径)48.8× 4.2	冲击器长度 mm Length W/O bit	811	推荐转速 rpm Rotation Speed	0-50
扳子口厚度 mm Wrench flat mm		47*16	冲击器重量 kg Weight W/O bit	13.5	推进力 kg Feed force-kg
冲击器直径 mm Hammer OD mm	65	钻头柄部形式 Bit Size	CIR70-18B	耗风量 Air consumption 6 bar	4 m ³ /min
活塞重量 kg Piston Weight kg	2.83		76		

CIR90 冲击器

CIR90 冲击器-90017201 CIR90 Hammer-90017201



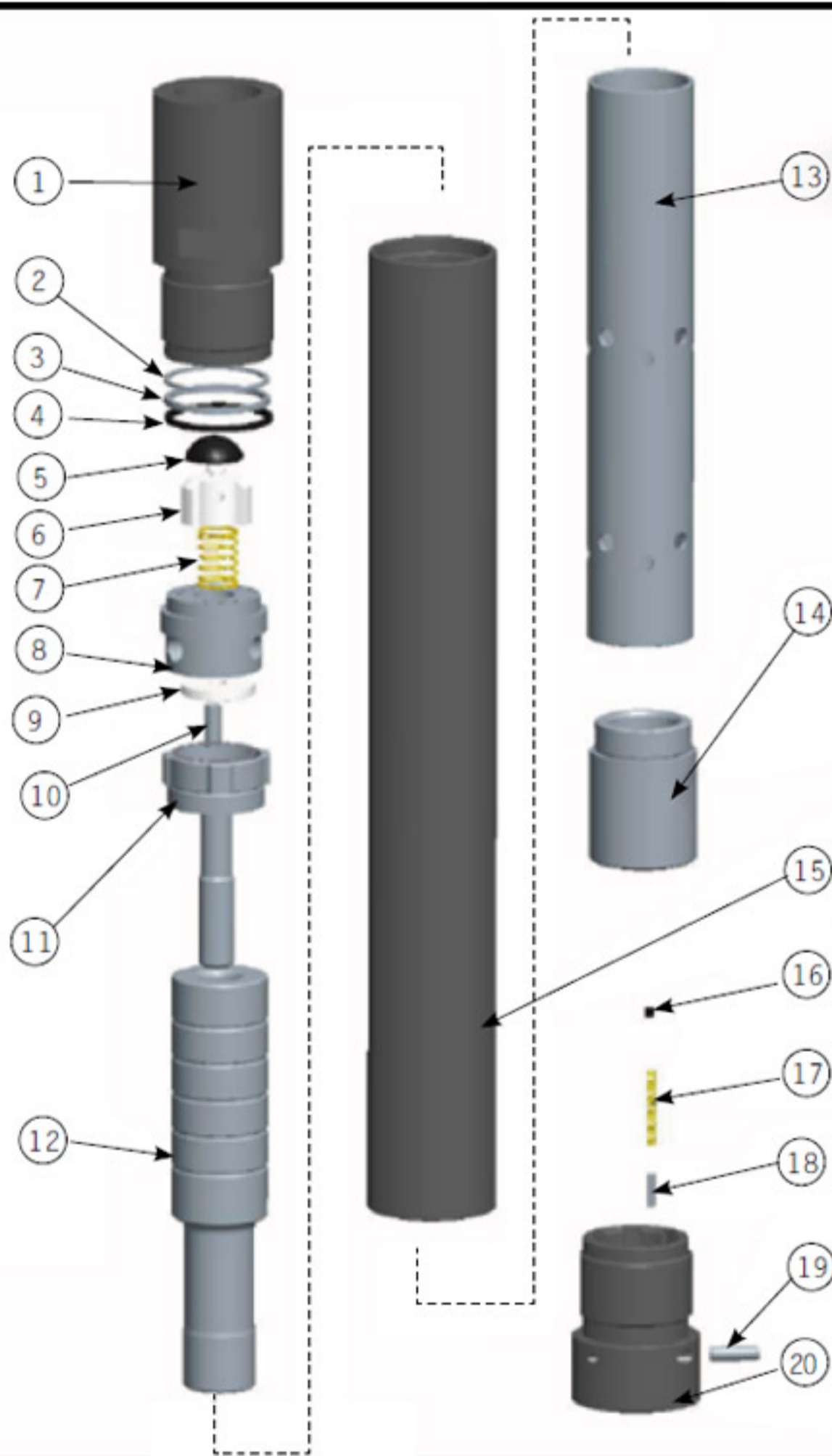
零件名称 Product name	零件号 Product No.	数量 Qty
1 后接头 Backhead	92050136	1
2 调整垫 washer retaining	92050231	1
3 垫片 Spacer	92050006	1
4 胶圈 Rubber ring	92050249	1
5 顶头 Check valve seal	92050238	1
6 逆止阀 Check valve	92050224	1
7 弹簧 Spring	92050227	1
8 阀盖 Valve Cap	92050153	1
9 阀 Valve	92050241	1
10 导向管 Guide pipe	92050229	1
11 配气座 Distributor	92050137	1
12 活塞 Piston	92050138	1
13 外套管 Casing	92050182	1
14 气缸 Cylinder	92050099	1
15 导向套 Bearing	92050078	1
16 胶堵 Rubber Block	92050234	1
17 弹簧 Spring	92050237	1
18 立肖 Pin	92050244	1
19 前接头 Chuck	92050192	1
20 键 Key	92050243	1

冲击器参数 Hammer Specification

后接头连接形式 Backhead connection	T 48X10X2	冲击器长度 mm Length W/O bit	855	推荐转速 rpm Rotation Speed	0-50
扳子口厚度 mm Wrench flat mm	20X60	冲击器重量 kg Weight W/O bit	22	推进力 kg Feed force-kg	≤500
冲击器直径 mm Hammer OD mm	80	钻头柄部形式 Bit Shank	CIR90B	耗风量 Air consumption 6 bar	7.2 m ³ /min
活塞重量 kg Piston Weight kg	4.1	钻头尺寸范围 mm Bit Size	95-130		

CIR90B 冲击器

CIR90B 冲击器-90017223 CIR90B Hammer-90017223



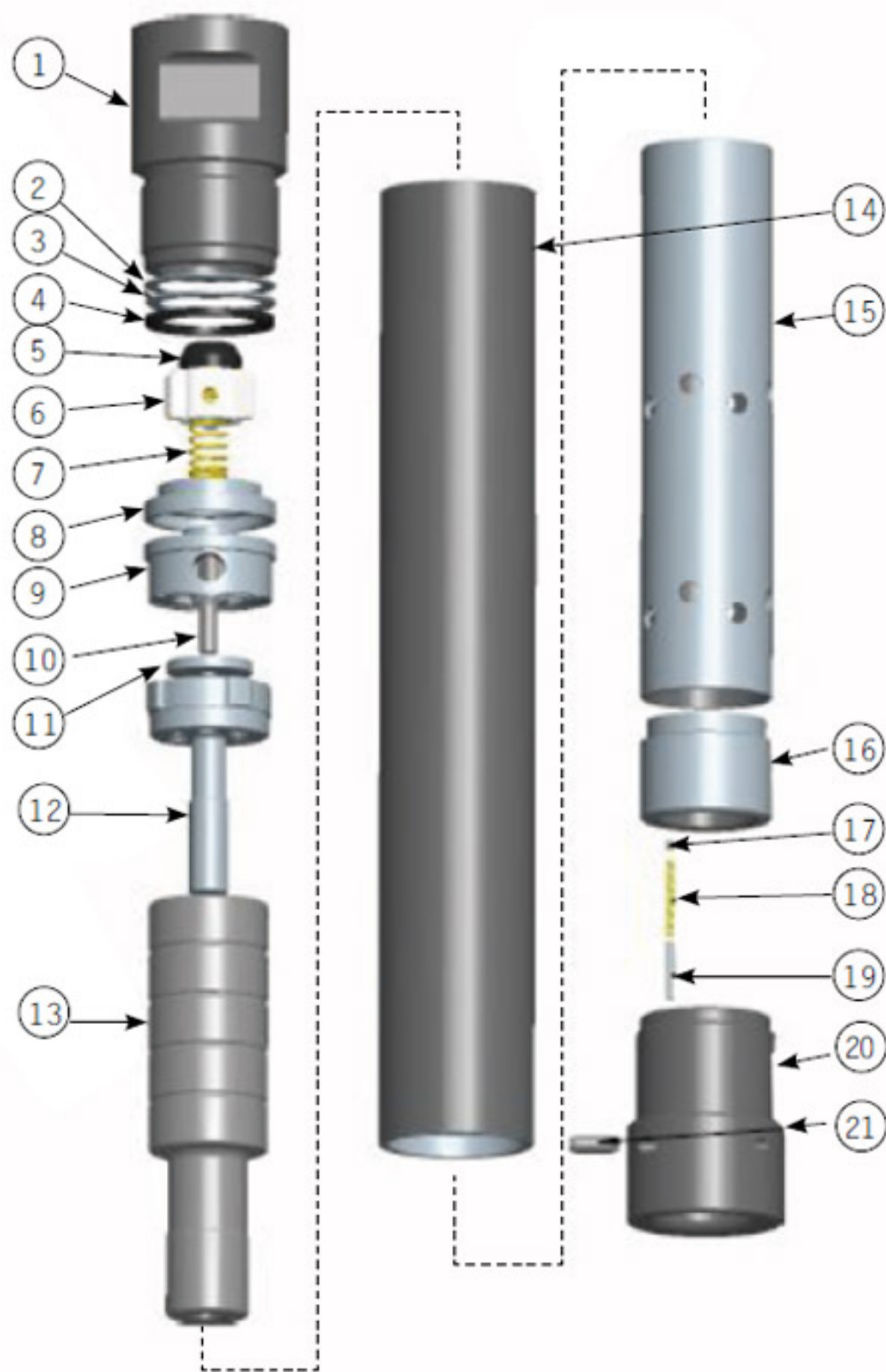
零件名称	零件号	数量
Product name	Product No.	Qty
1 后接头 Backhead	92050349	1
2 调整垫 washer retaining	92050231	1
3 垫片 Spacer	92050006	1
4 胶圈 Rubber ring	92050249	1
5 顶头 Check valve seal	92050238	1
6 逆止阀 Check valve	92050224	1
7 弹簧 Spring	92050227	1
8 阀盖 Valve Cap	92050153	1
9 阀 Valve	92050241	1
10 导向管 Guide pipe	92050229	1
11 配气座 Distributor	92050137	1
12 活塞 Piston	92050138	1
13 气缸 Cylinder	92050099	1
14 导向套 Bearing	92050078	1
15 外套管 Casing	92050182	1
16 胶堵 Rubber Block	92050234	1
17 弹簧 Spring	92050237	1
18 立肖 Pin	92050244	1
19 键 Key	92050243	1
20 前接头 Chuck	92050192	1

冲击器参数 Hammer Specification

后接头连接形式 Backhead connection	基面节径(内径)48.8× 4.2	冲击器长度 mm Length W/O bit	855	推荐转速 rpm Rotation Speed	0-50
扳子口厚度 mm Wrench flat mm	20X60	冲击器重量 kg Weight W/O bit	22	推进力 kg Feed force-kg	≤500
冲击器直径 mm Hammer OD mm	80	钻头柄部形式 Bit Shank	CIR90B	耗风量 Air consumption 6 bar	7.2 m ³ /min
活塞重量 kg Piston Weight kg	4.1	钻头尺寸范围 mm Bit Size	90-130		

CIR110 冲击器

CIR110 冲击器-90017202 CIR110 Hammer-90017202



零件名称 Product name	零件号 Product No.	数量 Qty
1 后接头 Backhead	92050007	1
2 调整垫 washer retaining	92050190	1
3 垫片 Spacer	92050209	1
4 胶圈 rubber ring	92050225	1
5 顶头 Check valve seal	92050197	1
6 逆止阀 Check valve	92050178	1
7 弹簧 Spring	92050204	1
8 压衬 Liner	92050147	1
9 阀盖 Valve Cap	92050177	1
10 导向管 Guide pipe	92050198	1
11 阀 Valve	92050223	1
12 配气座 Distributor	92050189	1
13 活塞 Piston	92050106	1
14 外套管 Casing	92050139	1
15 气缸 Cylinder	92050055	1
16 导向套 Bearing	92050056	1
17 胶堵 Rubber Block	92050234	1
18 弹簧 Spring	92050237	1
19 立肖 Pin	92050221	1
20 前接头 Chuck	92050195	1
21 键 Key	92050233	1

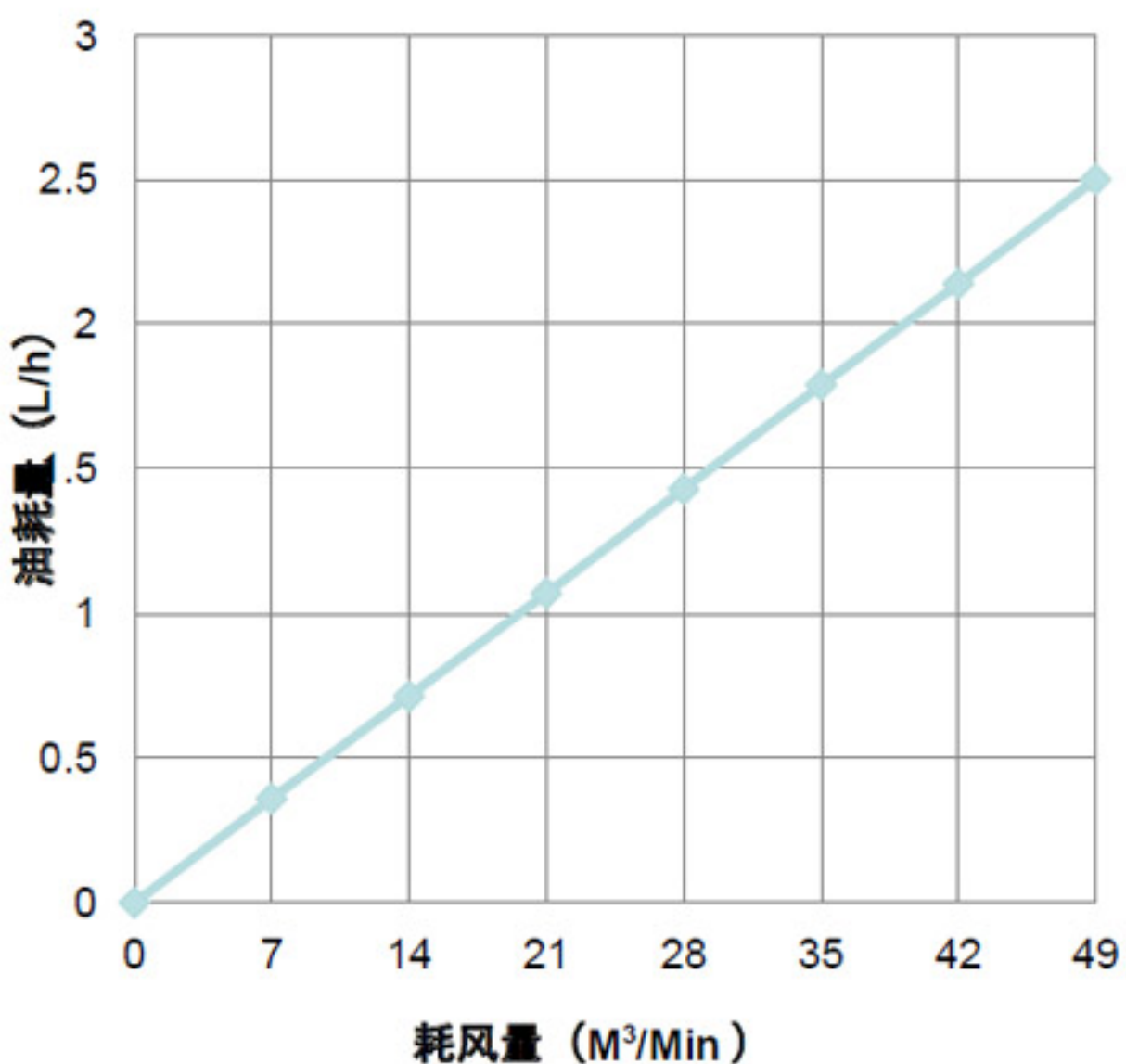
冲击器参数 Hammer Specification

后接头连接形式 Backhead connection	API 2-3/8 reg box	冲击器长度 mm Length W/O bit	838	推荐转速 rpm Rotation Speed	0-50
扳子口厚度 mm Wrench flat mm	50×74.6	冲击器重量 kg Weight W/O bit	36.7	推进力 kg Feed force-kg	200-800
冲击器直径 mm Hammer OD mm	98	钻头柄部形式 Bit Shank	CIR110	耗风量 Air consumption	
活塞重量 kg Piston Weight kg	6.8	钻头尺寸范围 mm Bit Size	110-130	7 bar	12 m ³ /min

CIR系列冲击器性能参数表

型 号	CIR70	CIR90	CIR110	CIR150	CIR170
钻孔直径 (mm)	76	95	110	155	175
冲击器直径 (mm)	65	80	98	136.5	156
总长 (mm)	811	855	871	904	1022
总重 (kg)	13.5	22	36.7	85	102
工作风压 (MPa)	0.5-0.7	0.5-0.7	0.5-0.7	0.5-0.7	0.5-0.7
耗风量 (m ³ /min)	4	7.2	12	15.9	18
冲击频率 (次 / min)	810	840	820	800	790
冲击能 (J)	68.6	107.3	178	333.2	431
与钻杆联接方式	基面节经 (内锥) 48.8×4.2	外方特螺纹 48×10×2	内API2-3/8"	内方特螺纹 75×10×2.5	外方特螺纹 100×28×10

润滑油用量图表



润滑油等级图表

